





ทัวร์
เที่ยวไทย

NOK AIR Lion Air AirAsia

“เบตอง” ชมทะเลหมอก

ใต้สุดสยาม 4 วัน 3 คืน

เดินทาง ก.พ. – พ.ค. 65

ทัวร์เที่ยวไทย
จ่ายเพียง **7,500.-**

ราคาเต็ม 12,500.-/ท่าน ใช้สิทธิ์โครงการทัวร์เที่ยวไทยโดยรัฐช่วยสนับสนุน 5,000 บาท

FT-BETDM01

 ฟรีโหลดกระเป๋า
ไป-กลับ 20 กก.

 พัก 4 ดาว 2 คืน
Grand Mandarin Betong
หรือ Grandview Landmark Hotel

HILIGHT !!

DAY 1 ศาลเจ้าแม่ลิ้มกอเหนี่ยว-ชุมชนกือดาจีนอ (ชุมชนตลาดจีน)-จุดชมวิวดสะพานข้ามเขื่อนบางลาง
จุดเช็คอินป้ายโอเคเบตง-สตรีทอาร์ต-วงเวียนหอนาฬิกาเบตง-ตู้ไปรษณีย์โบราณ-อุโมงค์เบตงมงคลฤทธิ์

DAY 2 ขึ้นสกายวอล์คชมทะเลหมอกอัยเยอร์เวง-วัดพุทธาธิวาส-วัดกวนอิม-ป้ายใต้สุดสยาม-ร้านจันดำ ต้นตำรับ (เดากิวย ก.ม. 4)
สวนหมื่นบุปผา-อุโมงค์ปิยะมิตร-บ่อน้ำพุร้อน-ศาลาประชาคมเบตง

DAY 3 สะพานแขวนแต่ปูซู-ส่องเรือทะเลสาบอาลาบาลา-เกาะกวด-วัดช้างให้-มัสยิดกลางสงขลา-ตลาดกิมหยง

DAY 4 ย่านเมืองเก่า SONGKHLA OLD TOWN-โรงสีแดง-เขาดังกวน-อนุสาวรีย์กรมหลวงชุมพร

ไกเบตง



เคาทยก

พัก 4 ดาว แกรนด์แมนดาริน หรือ แกรนด์วิวแลนด์มาร์ค 2 คืน ฟรีน้ำหนัก 20 กก.ไป-กลับ

- **ขึ้น** **สกายวอล์คชมทะเลหมอกอัยเยอร์เวง ชมวิวทะเลหมอกแบบ 360 องศา**
- ชมชุมชนกือดาจีนอ (ชุมชนตลาดจีน), สักการะเจ้าแม่ลิ้มกอเหนี่ยว แห่งเมืองปัตตานี
- ล่องเรือชมความงามทะเลสาบชาลาบาลา เที่ยวชม เกาะหวด พร้อมขอพรรับโชคลาภสุดเฮง
- ชมจุดไฮไลท์สุดฮิต สตรีทอาร์ตเบตง, ตู๊โพรษณีย์โบราณ, อุโมงค์เบตงมงคลฤทธิ์ และป้ายใต้สุดสยาม
- ชมอุโมงค์ปิยะมิตร ถ่ายรูปสุดเก๋กับต้นไม้พันปี, ชมความงามสวนหมื่นบุปผา, แช่เท้าบ่อน้ำพุร้อนเบตง
- พาชิมแจก๊วยเบตง(วันดำ ก.ม.4) ต้นตำหรับอร่อยระดับตำนาน
- **ลิ้มรส เมนูชื่อดัง ไก่เบตง, แคหอยก, จิ้มจุ่มปลานิลสายน้ำไหล และปลาจีนหรือปลานิลสายน้ำไหลหนึ่งชี้อ้วน**

วันแรก กรุงเทพฯ สนามบินดอนเมือง-หาดใหญ่-ปัตตานี-ศาลเจ้าแม่ลิ้มกอเหนี่ยว-ชุมชนกือดาจีนอ-บ้านขุนพิทักษ์
รายาด้านนอก-ยะลา-จุดชมวิวสะพานข้ามเขื่อนบางลาง-เบตง-จุดเข้คอินป้ายโอเคเบตง-สตรีทอาร์ต-วงเวียน
หอนาฬิกาเบตง-ตู๊โพรษณีย์โบราณ-อุโมงค์เบตงมงคลฤทธิ์

04.00 น. คณะพร้อมกันที่ **สนามบินดอนเมือง** บริเวณอาคาร 2 ผู้โดยสารขาออกภายในประเทศ เจ้าหน้าที่ของบริษัทฯคอยให้การ
ต้อนรับและอำนวยความสะดวกในการเช็คอินรับบัตรโดยสาร ****หมายเหตุ**** เคาน์เตอร์เช็คอินจะปิดบริการก่อนเวลาเครื่อง
ออกอย่างน้อย 60 นาที และผู้โดยสารพร้อม ณ ประตูขึ้นเครื่องก่อนเวลาเครื่องออก 20 นาที เนื่องจากตัวเครื่องบินของ
คณะเป็นตู้ชั้นประหยัดพิเศษ ที่นั่งอาจจะไม่ได้นั่งติดกันและไม่สามารถเลือกช่วงที่นั่งบนเครื่องบินได้ในคณะซึ่งเป็นไปตาม
เงื่อนไขสายการบิน * ผู้เดินทางจะต้องเตรียมหลักฐานการจองผ่านโครงการทัวร์เที่ยวไทยเพื่อให้เจ้าหน้าที่ตรวจสอบและเส
กนยืนยันสิทธิ์ ขอสงวนสิทธิ์ยกเลิกการเดินทางหากผู้เดินทางไม่ได้เสกนยืนยันสิทธิ์กับเจ้าหน้าที่*

06.00 น. ออกเดินทางบินลัดฟ้าสู่ **หาดใหญ่** โดย **สายการบินนกแอร์ (Nok Air)** ใช้เวลาเดินทางประมาณ 1 ชั่วโมง 30 นาที ไม่มี
บริการอาหารและเครื่องดื่ม

***ขอสงวนสิทธิ์เปลี่ยนสายการบินเป็นสายการบินโลออนแอร์ หรือสายการบินแอร์เอเชีย ในกรณีที่มีการยกเลิกเที่ยวบิน, การเปลี่ยนแปลงเวลา
เดินทางของเที่ยวบิน หรือจำนวนที่นั่งไม่เพียงพอ เพื่อไม่ให้กระทบต่อรายการท่องเที่ยว**

07.25 น. เดินทางถึง **สนามบินหาดใหญ่** ให้ท่านรับสัมภาระให้เรียบร้อย โกวัดนำเที่ยวรอท่านอยู่ด้านนอกที่จุดนัดพบ จากนั้นนำท่าน
ออกเดินทางสู่จังหวัดปัตตานี โดยรถตู้ปรับอากาศ ***หากต้องการเลือกที่นั่งบนรถมีค่าบริการเพิ่มเติม*** (ระยะทาง 118 ก.ม.
ใช้เวลาเดินทาง 2 ชั่วโมง โดยประมาณ) มีบริการอาหารว่างและน้ำดื่มท่านละ 1 ชุด จากนั้นนำท่านชม **ศาลเจ้าแม่ลิ้มกอ
เหนี่ยว** เชื่อกันว่าผู้มาขอพรให้โชคลาภจะได้ผล หรือแม้แต่การค้าขายที่ซบเซาหรือขาดทุนก็กลับรุ่งเรืองขึ้นจนทำให้เกิดความ
นับถือศรัทธาอย่างมาก ชาวปัตตานีจึงได้นำต้นไม้ที่ลิ้มกอเหนี่ยวผูกคอตายมาแกะสลักเป็นรูปบูชาและรสร้างศาลเจ้าขึ้น

สักการะ สำหรับองค์เจ้าแม่ลิ้มกอเหนี่ยว ท่านเป็นเทพเจ้าแห่งความเมตตาโชคลาภ คำขાય ซึ่งเป็นที่นิยมมากกราบไหว้ของพร



เพื่อเป็นศิริมงคลกับชีวิต

จากนั้นนำท่านชม **ชุมชนกือตาจिनอ** เป็นภาษามลายู ซึ่งคำว่า กือตอ แปลว่า ตลาด ส่วนคำว่า จินอ แปลว่า จีน เป็นย่านเมืองเก่าที่มีความเจริญรุ่งเรืองทางด้านการค้าในอดีต เป็นชุมชนที่มีการผสมผสานทางพหุวัฒนธรรม ซึ่งบ้านเรือนในชุมชนจีนแห่งนี้มีความเก่าแก่ส่วนใหญ่มีอายุหลายร้อยปี จากนั้นนำท่านชมด้านนอก **บ้านขุนพิทักษ์รายา** สร้างขึ้นมาประมาณปี พ.ศ. 2460 อายุกว่า 100 ปี บ้านขุนพิทักษ์รายาเป็นเรือนแถว 2 ชั้น 2 คูหา 2 ช่วงเสา รูปแบบของตึกแถวมีการประยุกต์ระหว่างสถาปัตยกรรมในท้องถิ่นและสถาปัตยกรรมจีน ซึ่งมีความสำคัญทางประวัติศาสตร์การตั้งถิ่นฐานของชาวไทยเชื้อสายจีนในพื้นที่จังหวัดปัตตานีและเป็นภาพสะท้อนความเจริญรุ่งเรืองของย่านนี้ อีกทั้งยังมีการบันทึกกล่าวถึงตำแหน่งของ

บ้านขุนพิทักษ์รายาในสมัยรัชกาลที่ 5 เสด็จประพาสปัตตานี และมีภาพบ้านขุนพิทักษ์รายาปรากฏอยู่ในภาพถ่ายในช่วงปี พ.ศ.2484 ที่มีเหตุการณ์ยกพลขึ้นบกของกองทัพญี่ปุ่น

กลางวัน

บริการอาหารกลางวัน

บ่าย



ฝั่งตะวันตกของประเทศไทย มีเขตแดนติดกับประเทศมาเลเซีย โอบล้อมด้วยแนวเทือกเขาสันการาคีรี ภูมิประเทศของอำเภอเบตง ด้วยภูมิประเทศแบบนี้จึงทำให้เบตงมีอากาศที่ดี อากาศเย็น และมีหมอกปกคลุมตลอดทั้งปี ดังคำขวัญประจำ



อำเภอที่ว่า “เมืองในหมอก ดอกไม้งาม ใต้สุดสยาม เมืองงามชายแดน” คำว่า เบตง มาจากภาษามลายู “Buluh Betong” หมายถึง “ไม้ไผ่ขนาดใหญ่” หรือที่คนในพื้นที่จะเรียกไผ่ชนิดนี้ว่า ไผ่ตง ดังนั้นต้นไผ่ตงจึงกลายเป็นสัญลักษณ์หนึ่งของอำเภอเบตง จากนั้นนำท่านแวะจุดเช็คอินสุดฮิต ให้ท่านอิสระถ่ายรูป **ป้ายโอเคเบตง**

เที่ยวสนุกทัวร์แอนด์แทรเวล



@teawsanooktour

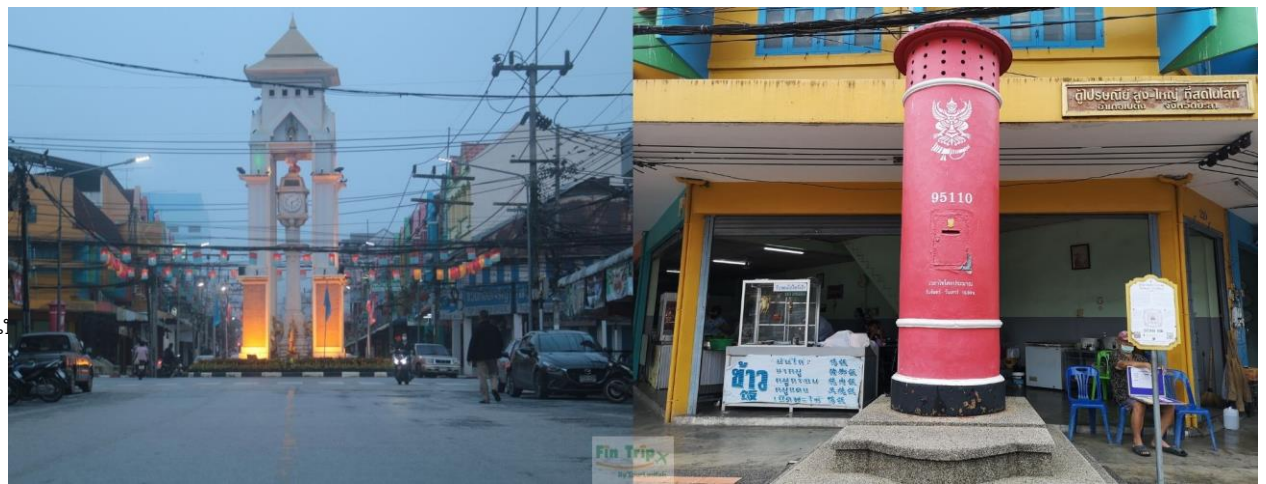


เที่ยวสนุกทัวร์แอนด์แทรเวล



085-3840228

จากนั้นนำคณะเดินชมจุดเด่นที่ได้รับความนิยมของตัวเมืองเบตงได้แก่ **สตรีทอาร์ท** หรือ **ถนนศิลปะ** งานศิลปะที่สะท้อนเรื่องราวและวิถีชีวิตของความเป็นเบตงได้อย่างดี จุดเริ่มต้นของการสร้างสรรค์ผลงานที่งดงามดังกล่าว เกิดจากทาง อ.เบตง จ.ยะลา ได้มีการจัดงาน 111 ปี เล่าขานตำนานเมืองเบตง ซึ่งมีจุดประสงค์เพื่อสร้างจุดหมายที่แสดงออกถึงวิถีชีวิตของชาวเบตงและ สร้างจุดดึงดูดนักท่องเที่ยวทั้งชาวไทยและชาวต่างชาติ



สร้างขึ้นในปี พ.ศ. 2482 สูง 2.9 เมตร โดยผู้ที่ดำริแนวคิดคือ นายสงวน จิระจินดา อดีตนายไปรษณีย์โทรเลขเบตง ที่ได้รับเลือกเป็นนายกเทศมนตรีเทศบาลเบตง คนแรก ในปัจจุบันนี้ตู้ไปรษณีย์แห่งนี้ยังเปิดใช้งานได้ และนักท่องเที่ยวมักจะซื้อโปสการ์ด เขียนและส่งจดหมายถึงญาติคนรัก หรือส่งถึงตัวเอง เก็บไว้เป็นความทรงจำ

จากนั้นนำท่านชม **อุโมงค์เบตงมงคลฤทธิ์** อุโมงค์ขนาดใหญ่ที่เจาะผ่านภูเขาเพื่อเชื่อมต่อส่วนขยายของเมืองไปอีกฟากของตัวเมือง อุโมงค์แห่งนี้ยังเป็นอุโมงค์ที่ผู้คนสามารถใช้สัญจรไปมาด้วยรถยนต์แห่งแรกของประเทศไทย ภายในอุโมงค์ตกแต่งประดับประดาด้วยไฟหลากสี เปิดใช้อย่างเป็นทางการ เมื่อวันที่ 1 มกราคม 2544



ค่า **บริการอาหารค่า**
ที่พัก **Grand Mandarin Betong Hotel หรือ Grandview Landmark Hotel ระดับ 4 ดาว หรือเทียบเท่า**

วันที่สอง **สกายวอล์คชมทะเลหมอกอัยเยอร์เวง-วัดพุทธาธิวาส-วัดกวนอิม-ป่ายไต้สุดสยาม-สนามบินเบตง-ร้านของฝากเมืองเบตง-ร้านวันดำ ต้นตำรับ (แจก๊วย ก.ม. 4)-สวนหมื่นบุปผา-อุโมงค์ปิยะมิตร-บ่อน้ำพุร้อน-ศาลาประชาคมเบตง**

04.00 น. นำท่านออกเดินทางไปชม **ทะเลหมอกอัยเยอร์เวง** ตั้งอยู่ใน ตำบลอัยเยอร์เวง ห่างจากตัวเมืองเบตง 30 กิโลเมตร มีความสูงจากระดับน้ำทะเล 2,038 ฟุต จุดชมวิวทะเลหมอกอัยเยอร์เวง ขึ้นชื่อในเรื่องของการชมพระอาทิตย์ขึ้น ควบคู่ไปกับการชมทะเลหมอกอันสวยงาม จุดเด่น คือ ไม่ว่าคุณจะมาฤดูไหน หรือช่วงเวลาไหน ท่านก็มีโอกาสที่จะได้เห็นวิวทิวทัศน์เบื้องหน้าที่เป็นทะเลหมอกตลอดทั้งปี ทะเลหมอกที่ก่อตัวจากผืนป่า ฮาลา-บาลา ทะเลสาบเขื่อนบางลาง รวมถึงสามารถมองไปไกลได้

ถึงประเทศมาเลเซียเลยทีเดียวนำท่านขึ้นจุดชมวิว Skywalk ชมวิวทิวทัศน์แบบรอบทิศทางแบบ 360 องศา **รวมค่าบริการ**

รถท้องถิ่นและถุงผ้าห่มรองเท้า (การเที่ยวชมทะเลหมอก อาจมีการสลับสับเปลี่ยนได้ ขึ้นอยู่กับสภาพอากาศเป็นสำคัญ)



เช้า

บริการอาหารเช้า ห้องอาหารของโรงแรม

จากนั้นเดินทางไปยัง **วัดพุทธาธิวาส** วัดคู่เมืองเบตง เดิมชื่อวัดเบตง ก่อตั้งเมื่อ เมื่อวันที่ 1 กันยายน พ.ศ.2460 สังกัดคณะสงฆ์มหานิกาย พื้นที่ตั้งวัดเป็นเนินเขาสูงเอียงลาดลงไปทางทิศเหนือ จัดแบ่งพื้นที่วัดออกเป็นชั้นทั้งหมด 5 ชั้น ตั้งเด่นสง่าอยู่บนเนินเขามีพระธาตุเจดีย์พระพุทธรูปธรรมประกาศตั้งโดดเด่นมองเห็นศิลปกรรมแบบศรีวิชัยประยุกต์โดยในองค์มหาธาตุเจดีย์บรรจุพระบรมสารีริกธาตุกราบสักการะสิ่งศักดิ์สิทธิ์เพื่อความเป็นสิริมงคล



จากนั้นนำท่านสู่ **วัดโพธิ์สดุดเจ้าแม่กวนอิมเบตง** หรือวัดกวนอิมตั้งอยู่บริเวณเนินเขาของสวนสุตสยาม วัดแห่งนี้เป็นที่ตั้งของศาลเจ้าซึ่งเป็นที่ประดิษฐานขององค์เทพสำคัญๆหลายองค์ อาทิ เจ้าแม่กวนอิม ท่านแป๊ะกง ท่านกวงกง เจ้าแม่จิวหวังเหย๋ ยี่หวั่งต้าตี้ หวาโก้วเซียนซือ ชงจื้อ เป็นต้น มีนักท่องเที่ยวทั้งชาวไทยและมาเลเซียเลื่อมใสศรัทธาเดินทางมาสักการะขอ



พรเป็นจำนวนมาก ส่วนมากจะขอพรด้านการมีบุตรและโชคลาภ จากนั้นนำท่านออกเดินทางไปยังบริเวณพรมแดน ไทย - มาเลเซีย จุดผ่านแดนถาวรที่เชื่อมระหว่างสองประเทศ ถ่ายรูปกับ **ป้ายใต้สุดสยาม** ถือเป็นจุดเช็คอินไฮไลท์อีกหนึ่งจุดที่ท่านได้มาเยือนถึงแนวเขตแดนใต้สุดของประเทศไทย



จากนั้นนำท่านแวะชมและถ่ายรูปด้านนอกอาคาร **สนามบินเบตง** ชมสถาปัตยกรรมที่ตกแต่งด้วยไม้ไผ่ สะท้อนเอกลักษณ์ท้องถิ่น ซึ่งคำว่า "เบตง" หรือ "บือตง" เป็นภาษาถิ่นมลายู แปลว่า "ไม้ไผ่" กลายเป็นแลนด์มาร์คแห่งใหม่ของอำเภอเบตง



จากนั้นนำท่านเดินทางไปยัง **ร้านของฝากเบตง** ให้ท่านได้เลือกซื้อของฝากจากท้องถิ่น เช่น หลินจือเบตง, บัวหิมะเบตง, ชา ก๊กโป้ว และชาต๋าลี่หวัง เป็นต้น จากนั้นนำท่านสู่ **ร้านวันดำ กม.4** ต้นตำหรับบร่อยระดับตำนาน พิเศษ...เสิร์ฟแจกถ้วยท่าน ละ 1 ถ้วย แจกถ้วยใช้วิธีทำแบบดั้งเดิม ต้มด้วยหม้อแจกถ้วยด้วยเตาฟืน ซึ่งจะทำให้มีกลิ่นหอมและมากไปด้วยสรรพคุณ ทางยา ให้ท่านได้อิสระซื้อเป็นของฝาก



กลางวัน

บริการอาหารกลางวัน พิเศษ...เมนูจิ้มจุ่มปลานิลสายน้ำไหลชื่อดังของเบตง

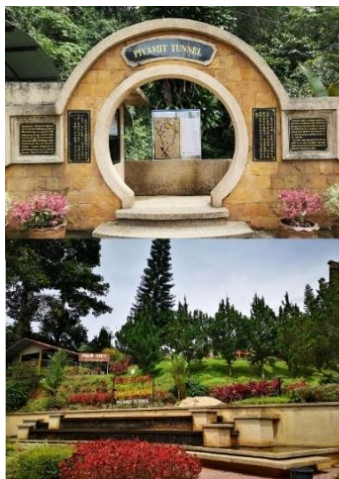
บ่าย

นำท่านชม **สวนหมื่นบุปผา** หรือ สวนดอกไม้เมืองหนาว ตั้งอยู่ที่หมู่บ้านปิยะมิตร 2 สวนดอกไม้แห่งนี้อยู่ท่ามกลางภูเขา สูงจากระดับทะเลปานกลางราว 800 เมตร มีอากาศเย็นสบายตลอดปี เหมาะสมกับการปลูกไม้ดอกไม้เมืองหนาวนานาชนิด สวนนี้เกิดขึ้นจากโครงการตามพระราชดำริสมเด็จพระเทพรัตนราชสุดาฯ ได้พระราชทานนามสวนแห่งนี้ว่า วานฮ้วยหวน หรือ แปลเป็นไทยว่า สวนหมื่นบุปผา โดยมีการพัฒนาให้เป็นแหล่งท่องเที่ยวและสร้างอาชีพให้กับกลุ่มผู้พัฒนาชาติไทยในอดีต ใน



ชุมชนและหมู่บ้านบริเวณนี้ อดีตล้วนแล้วแต่เป็นสมาชิก พคม. ที่ประกาศตัววางอาวุธ ในปี 2532 เป็นผู้พัฒนาชาติไทย และเลือกที่จะพักอาศัยอยู่ในประเทศไทยต่อไป





จากนั้นนำท่านชม **อุโมงค์ปิยะมิตร** ตั้งอยู่บ้านปิยะมิตร 1 ตำบลตะเภาแฉะ สถานที่ทางประวัติศาสตร์ ที่ในอดีตเป็นฐานเคลื่อนไหวกองทหารของพรรคคอมมิวนิสต์มลายา (พคม.) ว่ากันว่าฐานที่มั่นแห่งนี้เป็นฐานที่มั่นในแนวหลังของสงครามระหว่าง พคม กับ รัฐบาลมาเลเซีย ที่แข็งแกร่งที่สุด เคยถูกทิ้งระเบิดถึง 2 ครั้ง เป็นอุโมงค์ที่ขุดลึกลงไปใต้ดิน จุดที่ลึกที่สุดมีความลึกถึง 6 เมตร ใช้กำลังคน 60 - 80 คน อุโมงค์มีความกว้าง 50 - 60 ฟุต ยาวประมาณ 1 กิโลเมตร และมีทางเข้าออกถึง 9 ทาง เชื่อมต่อกันหมด กระจายอยู่รอบ ๆ ภูเขา ภายในอุโมงค์นั้น สามารถจุคนได้มากถึง 400 คน ภายในอุโมงค์มีโรงพยาบาลสนาม ห้องส่งสัญญาณวิทยุระยะไกล ห้องปฏิบัติงานวางแผน ในส่วนของพื้นผิวด้านบนของอุโมงค์มีต้นไม้ใหญ่ปกคลุมหนาทึบ ยกต่อการที่ฝ่ายตรงข้ามจะตรวจหาเจอ สมควรแก่เวลา นำท่านเดินทางกลับ แวะพักผ่อนที่ **บ่อน้ำพุร้อนเบตง** บ่อน้ำพุร้อนเป็นบ่อน้ำแร่ร้อนตามธรรมชาติขนาดใหญ่ประกอบด้วยแร่ธาตุต่าง ๆ มากมาย โดยอุณหภูมิของบริเวณจุดตาน้ำนั้นอยู่ที่ 60 - 80 องศาเซลเซียส และนักท่องเที่ยวมักจะทำกิจกรรมครอบครัว คือ นำไข่ไก่

ไข่นกกระทา มาลวก โดยใช้เวลาเพียง 7 นาทีเท่านั้น ไข่ก็สุกพร้อมรับประทาน บริเวณโดยรอบมีการสร้างสระน้ำขนาดใหญ่ สำหรับกักน้ำจากน้ำพุร้อนเพื่อให้ประชาชนและนักท่องเที่ยวได้ใช้อาบหรือแช่เท้าเพื่อผ่อนคลายความเมื่อยล้าได้เป็นอย่างดี แต่ละโซนของพื้นที่ออกแบบได้อย่างมาตรฐาน ถูกสุขลักษณะและสะอาดราบำบัด นำท่านเดินทางกลับเข้าสู่ตัวเมืองเบตง จากนั้นนำท่านแวะชมและถ่ายรูปด้านนอก **ศาลาประชาคม** ชมหอนาฬิกาโบราณและตู้ไปรษณีย์ยักษ์ที่ได้จำลองแบบมาจากของเดิมที่อยู่ในตัวเมืองเบตง

คำ บริการอาหารค่ำ **เมนูพิเศษ ไก่เบตง, เคาหยก และ ปลาจีนหรือปลานิลสายน้ำไหลหนึ่งช้อน**



ที่พัก Grand Mandarin Betong Hotel หรือ Grandview Landmark Hotel ระดับ 4 ดาว หรือเทียบเท่า

วันที่สาม สะพานแขวนแตงปู้ชู-ล่องเรือทะเลสาบฮาลาบาลา-เกาะทวด-วัดช้างให้-หาดใหญ่-มัสยิดกลางสงขลา-ตลาดกิมหยง

เช้า บริการอาหารเช้า ห้องอาหารของโรงแรม

สมควรแก่เวลานักเดินทางต่อไปยัง **สะพานแขวนแตงปู้ชู** แวะถ่ายรูปกับสะพานไม้ สะพานแขวนแห่งนี้ใช้งานมาหลายสิบปี วัดอุประสงค์หลักที่สร้างขึ้นนั้น ในอดีตชาวบ้านใช้ขนถ่ายสินค้าทางการเกษตร เช่น ผลไม้ ยางพารา และใช้สัญจรของ



ชาวสวนในพื้นที่ ตัวสะพานมีความกว้าง 1.8 เมตร ยาว 100 เมตร จากนั้นนำท่านสู่ **ท่าเรือตาพะเยา** นำท่านล่องเรือชมบรรยากาศทะเลสาบฮาลาบาลา และชมวิถีชีวิตของชาวบ้านริมทะเลสาบ นำท่านแวะชม **เกาะหวด** เกาะหวด ซึ่งตั้งอยู่กลางทะเลสาบฮาลาบาลา หรือ กลางเขื่อนบางลาง จ.ยะลา โดยนักท่องเที่ยวชาวมาเลเซีย และสิงคโปร์ ส่วนใหญ่ จะเดินทางเพื่อมากราบไหว้ ขอพรจากทวดบูเกียะ และได้โชคลาภจากการขอพร หลายต่อหลายครั้งติดต่อกัน จนนักท่องเที่ยวบางราย ได้สนับสนุน บริจาคทรัพย์ เงินทอง ในการบูรณะจัดสร้างศาลทวดบูเกียะ ให้มีสภาพที่ดีขึ้น จนกลายเป็นกระแสบอกต่อกัน และทำให้มีนักท่องเที่ยวหลังไหล เดินทางเข้ามาเที่ยวชมและขอพรกันแทบทุกวัน

จากนั้นนำท่านเดินทางสู่ **หาดใหญ่** จากนั้นนำท่านชม **วัดช้างให้** หรือ วัดราษฎร์บูรณะ ตั้งอยู่ที่ตำบลควนโนรี อำเภอโคกโพธิ์ สังเกตคณะสงฆ์ มหานิกาย เป็นวัดเก่าแก่สร้างมาแล้วกว่า 300 ปี ตามตำนานกล่าวว่า พระยาแก้วดำเจ้าเมืองไทรบุรี ต้องการหาชัยภูมิสำหรับสร้างเมืองใหม่ให้กับน้องสาว จึงได้เสด็จอิฐฐาน ปล่อยช้างให้ออกเดินทางไปในป่า โดยมีเจ้าเมืองและไพร่พลเดินติดตามไป จนมาถึงวันหนึ่ง ช้างได้หยุดอยู่ ณ ที่แห่งหนึ่ง แล้วร้องขึ้นสามครั้ง พระยาแก้วดำจึงได้ถือเป็นนิมิตที่ดี จะใช้บริเวณนั้นสร้างเมือง แต่น้องสาวไม่ชอบ พระยาแก้วดำจึงให้สร้างวัด ณ บริเวณดังกล่าวแทน แล้วให้ชื่อว่า วัดช้างให้ แล้วนิมนต์พระภิกษุรูปหนึ่ง ที่ชาวบ้านเรียกว่า สมเด็จพระโคะ หรือ หลวงพ่อทวดเหยียบน้ำทะเลจืด ซึ่งเป็นเจ้าอาวาสองค์แรกของวัดและอัฐิของท่านก็ถูกบรรจุไว้ที่วัดแห่งนี้ อีสระให้ท่านไหว้พระขอพร หรือเช่าบูชาวัตถุมงคลหลวงปู่ทวดตามอัธยาศัย



กลางวัน

บริการอาหารกลางวัน

บ่าย

จากนั้นนำท่านเดินทางต่อไปยังอำเภอหาดใหญ่ แวะชมและถ่ายภาพ **มัสยิดกลางสงขลา** (บริเวณด้านนอก) หรือมีชื่อเต็มว่า "มัสยิดกลางดิยัลฮูลิสลาม" ศาสนสถานที่มีลักษณะสถาปัตยกรรมที่สวยงามโดดเด่น บริเวณด้านหน้ามีสระน้ำทอดยาวกว่า 200 เมตร แลดูคล้ายกับศาสนสถานทัชมาฮาลที่อินเดีย จากนั้นออกเดินทางต่อไปยังย่านเมืองเก่าจังหวัดสงขลา จากนั้นนำ

ท่าน อิสระข้อบปึงที่ **ตลาดกิมหยง** ให้ท่านได้เลือกซื้อของฝาก อาทิเช่น อาหารแห้ง กาแฟ ขนมขบเคี้ยว ถั่วต่างๆ เครื่องสำอาง และเครื่องใช้ไฟฟ้า ซึ่งเป็นที่รู้จักว่าส่วนใหญ่เป็นสินค้าปลอดภาษีจากประเทศเพื่อนบ้านวางขายอยู่ ให้ท่านได้เลือกซื้อบปึงตามอัธยาศัย **อิสระอาหารค่ำ** เพื่อให้ท่านได้เลือกซื้อของฝากตามอัธยาศัย

ที่พัก

B.P. Grand Hotel ระดับ 3 ดาว หรือ ระดับเทียบเท่า

วันที่สี่

หาดใหญ่-ย่านเมืองเก่า Songkhla Old Town-โรงสีแดง-เขาดังกวน-อนุสาวรีย์กรมหลวงชุมพร-สนามบิน
หาดใหญ่-ดอนเมือง, กรุงเทพฯ

เช้า

บริการอาหารเช้า ห้องอาหารโรงแรม หรือ ร้านติ่มซำ

09.00 น.

จากนั้นนำท่านออกเดินทางไปยังเมืองสงขลา นำท่านเดินชม **ย่านเมืองเก่าสงขลา** ซึ่งมีถนนสายสำคัญ 3 สายหลักๆ คือ ถนนนครนอก ถนนนครใน และ ถนนนางงาม ถนนที่ประกอบไปด้วยอาคารและสถาปัตยกรรมที่ยังคงเอกลักษณ์ดั้งเดิมไว้ มีห้องแถวไม้แบบจีน ตึกคลาสสิคสไตล์ ชิโนโปรตุกีส และยังมีอาคารตึกแถวแบบจีนโบราณของชาวจีนฮกเกี้ยนเรียงรายทั้งสองฟากฝั่งถนน แม้อาคารหลายหลังมีการปรับปรุงทาสีใหม่ แต่ยังคงไว้ซึ่งโครงสร้างเดิม ตึกและอาคารย่านเมืองเก่าสงขลาถือว่าเป็นแหล่งเรียนรู้เรื่องราววิถีชีวิตและความเป็นมาของชาวสงขลา นอกจากนี้ตามอาคารบ้านเรือนบางหลังยังมีภาพสตรีทอาร์ต และ **โรงสี หับ โห่ หิ้น** อายุนับ 100 ปี ที่อยู่คู่มาที่ย่านเมืองเก่า ให้นักท่องเที่ยวได้ถ่ายรูปกันอีกด้วย สมควรแก่เวลาเดินทางต่อไปยัง **เขาดังกวน (รวมค่าเคเบิลคาร์)** ขึ้นไปยังจุดชมวิวบนยอดเขา บริเวณยอดเขาดังกวนนี้สามารถมองเห็นทิวทัศน์ของเมืองสงขลาได้โดยรอบแบบ 360 องศา อาณาบริเวณประกอบด้วย ลานชมวิว ประภาคาร ศาลาวิหารแดง และเจดีย์พระธาตุเมืองสงขลา ตามจารีกกล่าวสร้างขึ้นในสมัยอาณาจักรนครศรีธรรมราช เป็นศิลปะสมัยทวารวดี บริเวณลานชมวิวมียูนิคอร์นรูปทวดตั้งอยู่กลางลานไว้ให้สักการะ นั่งพักผ่อนชมวิวด้านเมืองสงขลา และทะเลสาบสงขลาพร้อมทั้งหาดสมิหลา สมควรแก่เวลานำท่านเดินทางลงจากยอดเขาดังกวน ไปยัง **อนุสาวรีย์กรมหลวงชุมพรเขตอุดมศักดิ์** พระบิดาแห่งราชนาวีไทย พระบรมรูปของท่านหันหน้าออกทะเลดูเด่นสง่า เป็นที่เคารพนับถือของคนโดยทั่วไปในภาคใต้ ก่อตั้งโดยกลุ่มไทยอาสาป้องกันชาติในทะเล จังหวัดสงขลา สร้างเมื่อปี พ.ศ. 2530 เพื่อให้ชาวเรือ ได้สักการะบูชาก่อนออกไปประกอบอาชีพในทะเล เพราะมีความเชื่อว่าท่านจะช่วยเหลือให้แคล้วคลาดจากภัยอันตรายจากพายุและเพศภัยต่างๆ ผู้คนนิยมมาสักการะขอพรอย่างไม่ขาดสายทั้งคนในพื้นที่และนักท่องเที่ยว บริเวณรอบๆ อนุสาวรีย์มีปืนใหญ่ จรวด ปืนกลจำลองที่ปลดระวางมาจัดแสดงไว้กลางแจ้ง อีกทั้งยังมีพญานาคพ่นน้ำที่ทำให้ภูมิทัศน์โดยรอบนั้นสวยงาม เหมาะแก่การพักผ่อนหย่อนใจเป็นอย่างยิ่ง สมควรแก่เวลานำท่านเดินทางสู่สนามบินหาดใหญ่ มีบริการอาหารว่างและน้ำดื่ม ท่านละ 1 ชุด

15.00 น.

ออกเดินทางบินลัดฟ้ากลับสู่ **สนามบินดอนเมือง** โดย **สายการบินนกแอร์ (Nok Air) เที่ยวบินที่ DD505** ใช้เวลาเดินทางประมาณ 1 ชั่วโมง 30 นาที ไม่มีบริการอาหารและเครื่องดื่ม

*ขอสงวนสิทธิ์เปลี่ยนแปลงสายการบินเป็นสายการบินโลออนแอร์ หรือสายการบินแอร์เอเชีย ในกรณีที่มีการยกเลิกเที่ยวบิน, การเปลี่ยนแปลงเวลาเดินทางของเที่ยวบิน หรือจำนวนที่นั่งไม่เพียงพอ เพื่อไม่ให้กระทบต่อรายการท่องเที่ยว

16.25 น. เดินทางถึง **สนามบินดอนเมือง** โดยสวัสดิภาพ พร้อมด้วยความประทับใจ

อัตราค่าบริการ

เบตง สุดฟินชมทะเลหมอก ใต้สุดแดนสยาม 4 วัน 3 คืน		
กำหนดการเดินทาง	ราคาผู้ใหญ่ พักห้องละ 2 - 3 ท่าน	พักเดี่ยวเพิ่มท่านละ
เดินทางเดือน กุมภาพันธ์ 2565		
10-13 กุมภาพันธ์ 2565	12,500	4,000.-
11-14 กุมภาพันธ์ 2565	12,500	4,000.-
12-15 กุมภาพันธ์ 2565	12,500	4,000.-
17-20 กุมภาพันธ์ 2565	12,500	4,000.-
18-21 กุมภาพันธ์ 2565	12,500	4,000.-
19-22 กุมภาพันธ์ 2565	12,500	4,000.-
24-27 กุมภาพันธ์ 2565	12,500	4,000.-
25-28 กุมภาพันธ์ 2565	12,500	4,000.-
26 กุมภาพันธ์-01 มีนาคม 2565	12,500	4,000.-
เดินทางเดือน มีนาคม 2565		



03-06 มีนาคม 2565	12,500	4,000.-
04-07 มีนาคม 2565	12,500	4,000.-
05-08 มีนาคม 2565	12,500	4,000.-
10-13 มีนาคม 2565	12,500	4,000.-
11-14 มีนาคม 2565	12,500	4,000.-
12-15 มีนาคม 2565	12,500	4,000.-
17-20 มีนาคม 2565	12,500	4,000.-
18-21 มีนาคม 2565	12,500	4,000.-
19-22 มีนาคม 2565	12,500	4,000.-
24-27 มีนาคม 2565	12,500	4,000.-
25-28 มีนาคม 2565	12,500	4,000.-
26-29 มีนาคม 2565	12,500	4,000.-
31 มีนาคม-03 เมษายน 2565	12,500	4,000.-
เดินทางเดือน เมษายน 2565		
01-04 เมษายน 2565	12,500	4,000.-
02-05 เมษายน 2565	12,500	4,000.-
07-10 เมษายน 2565	12,500	4,000.-



08-11 เมษายน 2565	12,500	4,000.-
09-12 เมษายน 2565	12,500	4,000.-
13-16 เมษายน 2565 * วันสงกรานต์	13,900	4,000.-
14-17 เมษายน 2565 * วันสงกรานต์	13,900	4,000.-
16-19 เมษายน 2565	12,500	4,000.-
21-24 เมษายน 2565	12,500	4,000.-
22-25 เมษายน 2565	12,500	4,000.-
23-26 เมษายน 2565	12,500	4,000.-
28 เมษายน - 01 พฤษภาคม 2565	13,900	4,000.-
29 เมษายน - 02 พฤษภาคม 2565	13,900	4,000.-
30 เมษายน - 03 พฤษภาคม 2565	12,500	4,000.-
เดินทางเดือน พฤษภาคม 2565		
04-07 พฤษภาคม 2565	12,500	4,000.-
05-08 พฤษภาคม 2565	12,500	4,000.-
06-09 พฤษภาคม 2565	12,500	4,000.-
07-10 พฤษภาคม 2565	12,500	4,000.-
12-15 พฤษภาคม 2565	12,500	4,000.-



13-16 พฤษภาคม 2565	12,500	4,000.-
14-17 พฤษภาคม 2565	12,500	4,000.-
19-22 พฤษภาคม 2565	12,500	4,000.-
20-23 พฤษภาคม 2565	12,500	4,000.-
21-24 พฤษภาคม 2565	12,500	4,000.-
26-29 พฤษภาคม 2565	12,500	4,000.-
27-30 พฤษภาคม 2565	12,500	4,000.-
28-31 พฤษภาคม 2565	12,500	4,000.-

อัตราค่าบริการนี้รวม

- ✓ ค่าบัตรโดยสารชั้นประหยัดพิเศษเดินทางไปกลับตามเส้นทางและวันที่ระบุในรายการ
- ✓ ค่าน้ำหนักสัมภาระถือขึ้นเครื่อง 7 กิโลกรัมต่อท่าน ต่อเที่ยวบิน
- ✓ ค่าน้ำหนักสัมภาระโหลดใต้เครื่องท่านละ 20 กิโลกรัม ไป-กลับ
- ✓ ค่ารถนำเที่ยวตามรายการที่ระบุ
- ✓ ค่าที่พักระดับ 4 ดาว 2 คืน และ 3 ดาว 1 คืน พักห้องละ 2 ท่าน หรือ 3 ท่านกรณีไม่ครบคู่และไม่ต้องการเพิ่มเงินพักห้องเดียว
- ✓ ค่าอาหารตามที่ระบุในรายการ (ทางบริษัทสงวนสิทธิ์ในการสับมือหรือเปลี่ยนแปลงเมนูอาหารตามสถานการณ์)
- ✓ ค่าเข้าชมสถานที่ต่างๆ ตามที่ระบุในรายการ
- ✓ ค่าประกันชีวิตกรณีอุบัติเหตุในระหว่างการเดินทาง คู่คุ้มครองในวงเงินไม่เกินท่านละ 1,000,000 บาท และค่ารักษาพยาบาลกรณีอุบัติเหตุในวงเงินไม่เกิน ท่านละ 500,000 บาท (ตามเงื่อนไขกรมธรรม์)
- ✓ ค่ามัดคูปองผู้ชำนาญเส้นทาง
- ✓ ค่าภาษีมูลค่าเพิ่ม 7%

อัตราค่าบริการนี้ไม่รวม

- ✘ ค่าอาหารบนเครื่องบิน, ค่าเลือกที่นั่งบนเครื่องบิน, ค่าเลือกที่นั่งบนรถนำเที่ยว
- ✘ ค่าบริการโหลดกระเป๋าส่วนเกิน 20 กก.
- ✘ ค่าใช้จ่ายส่วนตัวนอกเหนือจากรายการที่ระบุ เช่น ค่าเครื่องดื่มและค่าอาหารที่สั่งเพิ่มเอง, ค่าอาหารและเครื่องดื่มสิ่งพิเศษนอกรายการ ค่าชักรีด, ฯลฯ
- ✘ ค่าใช้จ่ายอันเกิดจากความล่าช้าของสายการบิน, อุบัติภัยทางธรรมชาติ, โรคระบาด, การประท้วง, การจลาจล, การนัดหยุดงาน, การถูกปฏิเสธไม่ให้ออกและเข้าเมืองจากเจ้าหน้าที่ผู้เกี่ยวข้องซึ่งอยู่นอกเหนือความควบคุมของบริษัทฯ
- ✘ ค่าทิปไกด์ท้องถิ่นและคนขับรถขึ้นอยู่กับความพึงพอใจในการรับบริการหรือให้เพื่อเป็นสินน้ำใจแก่ผู้ให้บริการ



เงื่อนไขการสำรองที่นั่งและการยกเลิก

เงื่อนไขการสำรองที่นั่ง

- ✓ ส่ง สำเนาบัตรประชาชน พร้อมชำระเงินผ่านโครงการทัวร์เที่ยวไทย
- ✓ บัตรประชาชนตัวจริงถือไปในวันเดินทาง
- ✓ หลักฐานแสดงการรับวัคซีนป้องกันโรค COVID-19 และเอกสารอื่นๆ ตามที่ตามประกาศกำหนด

เงื่อนไขการยกเลิก

*****เมื่อท่านได้ชำระเงินแล้วไม่สามารถเปลี่ยนแปลงการเดินทางได้ (กรณียกเลิกการจองรายการนำเที่ยว ก่อนชำระเงินท่านนั้นแต่การยกเลิกกรณีเหตุสุดวิสัย หรือมีเหตุการณ์ที่ไม่สามารถเดินทางได้ (เช่น โรคระบาด, ควบคุมสั่งระงับการเดินทาง) ทางบริษัทฯ ทัวร์ จะต้องคืนเงินให้กับนักท่องเที่ยวที่จ่าย 60% มาแล้วกับบริษัททัวร์ ตามหลักการ "ยกเลิกทัวร์" เป็นไปตามพระราชบัญญัติธุรกิจนำเที่ยวและมัคคุเทศก์*****

รบกวนอ่านทำความเข้าใจเงื่อนไขในการให้บริการก่อนตัดสินใจเพื่อประโยชน์สูงสุดของตัวท่าน

เงื่อนไขการให้บริการ

1. บริษัทฯ ขอสงวนสิทธิ์ในการเปลี่ยนแปลงราคาและเงื่อนไขต่าง ๆ โดยไม่ต้องแจ้งให้ทราบล่วงหน้า ทั้งนี้ให้ขึ้นอยู่กับดุลยพินิจของบริษัทฯ เท่านั้น อีกทั้งข้อสรุปและข้อตัดสินใด ๆ ของบริษัทฯ ให้ถือเป็นข้อยุติสิ้นสุดสมบูรณ์ หากท่านได้ชำระเงินค่าบริการมาแล้ว ถือว่าท่านได้ยอมรับและรับทราบเงื่อนไขการให้บริการข้ออื่นๆที่ได้รับมาทั้งหมดนี้แล้ว

2. โปรแกรมทัวร์นี้จะสามารถออกเดินทางได้ต้องมีจำนวนผู้เดินทางขั้นต่ำ 36 ท่านรวมในคณะตามที่กำหนดไว้เท่านั้น หากมีจำนวนผู้เดินทางรวมแล้วน้อยกว่าที่กำหนดไว้ บริษัทฯ ขอสงวนสิทธิ์ในการยกเลิกหรือปรับเปลี่ยนกำหนดการเดินทาง
3. เนื่องจากเป็นราคาโปรโมชั่นบัตรโดยสารชั้นประหยัดพิเศษของเที่ยวบินปกติและเที่ยวบินเช่าเหมาลำ **ทางบริษัทจะทำการออกบัตรโดยสารทันทีเมื่อคณะมีจำนวนขั้นต่ำ 9 ท่าน ไม่สามารถเปลี่ยนแปลงชื่อผู้เดินทาง และกำหนดการเดินทางได้ หากท่านต้องการเปลี่ยนแปลงจะต้องเสียค่าธรรมเนียมตามที่สายการบินกำหนด** และขอสงวนสิทธิ์ในการเปลี่ยนแปลงเที่ยวบิน เวลากำหนดการเดินทางของเที่ยวบิน ตามข้อกำหนดของกรมการบินพลเรือนโดยไม่ต้องแจ้งให้ทราบล่วงหน้า
4. บริษัทฯ และตัวแทนของบริษัทขอสงวนสิทธิ์ที่จะเปลี่ยนแปลงรายการทัวร์, เที่ยวบิน, สายการบินและที่นั่งบนรถนำเที่ยวตามความเหมาะสมให้สอดคล้องกับสถานการณ์ข้อจำกัดด้านภูมิอากาศ, จำนวนที่นั่งของชั้นประหยัดพิเศษของสายการบิน และเวลา ณ วันที่เดินทางจริง ทั้งนี้ทางบริษัทฯ จะยึดถือและคำนึงถึงความปลอดภัย รวมถึงประโยชน์สูงสุดของลูกค้าส่วนมากเป็นสำคัญ
5. ในระหว่างการท่องเที่ยวนี้ หากท่านไม่ใช้บริการใดๆ ไม่ว่าทั้งหมดหรือบางส่วน ถือว่าท่านสละสิทธิ์ไม่สามารถเรียกร้องขอคืนค่าบริการได้
6. ค่าบริการที่ท่านชำระกับทางบริษัทฯ เป็นการชำระแบบเหมาขาด และทางบริษัทฯ ได้ชำระให้กับบริษัทฯ ตัวแทนแต่ละแห่งแบบเหมาขาดเช่นกัน ดังนั้นหากท่านมีเหตุอันใดที่ทำให้ท่านไม่ได้ท่องเที่ยวพร้อมคณะตามรายการที่ระบุไว้ ท่านจะขอคืนค่าบริการไม่ได้
7. กรณีเกิดความผิดพลาดจากตัวแทน หรือ หน่วยงานที่เกี่ยวข้อง จนมีการยกเลิก ลำช้า เปลี่ยนแปลง การบริการจากสายการบิน บริษัทขนส่ง หรือ หน่วยงานที่ให้บริการ บริษัทฯ จะดำเนินการโดยสุดความสามารถที่จะจัดบริการทัวร์อื่นทดแทนให้ แต่จะไม่คืนเงินให้สำหรับค่าบริการนั้น ๆ
8. เดินทางต้องใช้วีซ่าตรวจผ่านส่วนตัวและรับผิดชอบต่อการตัดสินใจในการเลือกซื้อสินค้าต่าง ๆ ในระหว่างการเดินทางท่องเที่ยวด้วยตัวท่านเอง บริษัทฯ จะไม่สามารถรับผิดชอบใด ๆ หากเกิดความไม่พึงพอใจในสินค้าที่ผู้เดินทางได้ซื้อระหว่างการเดินทางท่องเที่ยวนี้
9. ผู้เดินทางต้องรับผิดชอบต่อการจัดเก็บ และ ดูแลทรัพย์สินส่วนตัว ของมีค่าต่าง ๆ อย่างระมัดระวัง บริษัทฯ จะไม่สามารถรับผิดชอบต่อใด ๆ หากเกิดการสูญหายของ ทรัพย์สินส่วนตัว ของมีค่าต่าง ๆ ระหว่างการเดินทางท่องเที่ยว อันมีสาเหตุมาจากผู้เดินทาง
10. บริษัทฯ ขอสงวนสิทธิ์ที่จะไม่รับผิดชอบต่อค่าเสียหายในเหตุการณ์ที่เกิดจากการยกเลิกหรือความล่าช้าของสายการบิน ภัยธรรมชาติ การนัดหยุดงาน การจลาจล การปฏิวัติ รัฐประหาร โรคระบาด ที่อยู่นอกเหนือการควบคุมของทางบริษัทฯ หรือ ค่าใช้จ่ายเพิ่มเติมที่เกิดขึ้นทางตรง หรือทางอ้อม เช่น การเจ็บป่วย การถูกทำร้าย การสูญหาย ความล่าช้า หรือ จากอุบัติเหตุต่าง ๆ
11. บริษัทฯ ขอสงวนสิทธิ์ที่จะไม่รับผิดชอบต่อใด ๆ ต่อการไม่เป็นไปตามความคาดหวัง และความไม่พึงพอใจของผู้เดินทาง ที่เกี่ยวข้องกับสภาพธรรมชาติ ภูมิอากาศ ฤดูกาล ทัศนียภาพ วัฒนธรรม วิถีและพฤติกรรมของประชาชนในประเทศที่เดินทางไป
12. ทางบริษัทฯ จะไม่รับผิดชอบต่อใด ๆ ทั้งสิ้น หากผู้เดินทางประสบเหตุสภาวะฉุกเฉินจากโรคประจำตัว ซึ่งไม่ได้เกิดจากอุบัติเหตุในรายการท่องเที่ยว (ซึ่งลูกค้าจะต้องยอมรับในเงื่อนไขในกรณีที่เกิดเหตุสุดวิสัย ซึ่งอยู่นอกเหนือความรับผิดชอบของบริษัททัวร์)



13. ในกรณีผู้เดินทางที่ต้องการความช่วยเหลือเป็นพิเศษ เช่น การขอใช้วีลแชร์ที่สนามบิน กรุณาแจ้งบริษัทฯ อย่างน้อย 7 วันก่อนการเดินทาง หรือตั้งแต่ที่ท่านเริ่มจองทัวร์ ทางบริษัทของสงวนสิทธิ์ในการเรียกเก็บค่าใช้จ่ายตามจริงที่เกิดขึ้นกับผู้เดินทาง (ถ้ามี)
14. กรณีที่ผู้เดินทางต้องออกบัตรโดยสารภายในประเทศ เช่น ตั๋วเครื่องบิน , ตั๋วรถทัวร์ , ตั๋วรถไฟ กรุณาติดต่อสอบถามเพื่อยืนยันกับเจ้าหน้าที่ก่อนทุกครั้งก่อนออกบัตรโดยสาร โดยในส่วนนี้หากเกิดความเสียหายใดๆบริษัทขอสงวนสิทธิ์ในการไม่รับผิดชอบค่าใช้จ่ายที่เกิดขึ้นใดๆทั้งสิ้น
15. ทางบริษัทขอสงวนสิทธิ์ที่จะไม่รับผิดชอบ หากผู้เดินทางไม่ปฏิบัติตามข้อกำหนดมาตรการควบคุมโรค การแพร่ระบาด COVID-19 บริษัทขอสงวนสิทธิ์ในการไม่รับผิดชอบค่าใช้จ่ายที่เกิดขึ้นใดๆทั้งสิ้น
16. เนื่องจากรายการท่องเที่ยวนี้ได้รับเงินสนับสนุนค่าใช้จ่ายบางส่วนจากโครงการทัวร์เที่ยวไทย หากผู้เดินทางไม่เดินทางตามวันที่กำหนด อันส่งผลที่จะทำให้ทางบริษัทไม่สามารถเบิกเงินค่าใช้จ่ายจากโครงการได้ ดังนั้นทางบริษัทขอสงวนสิทธิ์ในการยกเลิกและแก้ไขจำนวนห้องพัก, อาหาร, รายการนำเที่ยว และรถนำเที่ยวโดยไม่ต้องแจ้งให้ทราบล่วงหน้า ทั้งนี้ทางบริษัทฯ จะยึดถือและคำนึงถึงความปลอดภัย รวมถึงประโยชน์สูงสุดของลูกค้าส่วนมากเป็นสำคัญ